



Rápido repaso de sus características principales

- Protección absoluta para laptops y desktops
- Integración con BrightStor® ARCserve® Backup r11.1
- Backup y restore incluso sin conexión a la red
- Proceso de instalación simplificado
- Optimización del ancho de banda reducido
- Fácil de instalar y configurar
- Instalación automática de clientes
- Incorpora tecnología de backup de archivo abierto
- Administración centralizada
- Conjuntos de backup predefinidos
- Restores en momentos específicos
- Encriptación de datos
- Reinicio en el punto de comprobación

Nuevas funcionalidades

- Wizard incorporado
- Soporte para cuentas de dominio Windows
- Nuevos informes
- Soporta usuarios estándar y expertos
- Backup inactivo
- Backup de datos con la función arrastrar y soltar
- Reubicación de usuarios y datos



BrightStor® ARCserve® Backup for Laptops and Desktops r11.1

BrightStor® ARCserve® Backup for Laptops and Desktops ofrece protección transparente de backup y restore para laptops y desktops que operan con Windows. Diseñada para escalar desde pequeños entornos en sectores específicos de una empresa a grandes empresas internacionales, esta solución es fácil de usar y brinda la tecnología de avanzada necesaria para proteger el entorno sin incurrir en costos excesivos de hardware y personal.

Protección de la fuerza de trabajo móvil

A medida que las organizaciones se expanden globalmente, se enfrentan con un enorme aumento en la cantidad de dispositivos móviles y remotos. A diario, los empleados dependen de sus laptops para el almacenamiento de importantes propuestas, planes de negocios, especificaciones de ingeniería técnica e información confidencial de sus clientes. A pesar de la flexibilidad y la mejora en la productividad que ofrecen las laptops, éstas plantean un riesgo significativo debido a que la información no está protegida de la misma manera que en los servidores de las empresas.

Tanto para un CEO como para un agente de ventas, el hecho de que los datos esenciales del negocio no cuenten con protección en las computadoras móviles o remotas aumenta la exposición a la pérdida de ingresos y productividad ocasionada por la pérdida de datos. Los departamentos de TI son muy conscientes de la importancia de realizar el backup de los datos en los servidores, pero les resulta difícil adoptar una metodología automatizada, uniforme y escalable para sus clientes móviles y remotos. Mientras los usuarios se encuentran desconectados de la red, ya sea porque están de viaje o porque se están desplazando hacia o desde sus trabajos, las oportunidades de hacer backup son escasas y están limitadas por el ancho de banda. Por lo general, la gente no realiza copias de seguridad porque piensa: “Esto no me va a suceder a mí”,

“Hacer un backup lleva demasiado tiempo” o “Yo lo guardo en un disco”. Pero los discos fallan, los archivos se borran accidentalmente, los desastres naturales ocurren, los virus atacan y las laptops se pierden o alguien las puede robar.

Los requerimientos para proteger datos en una computadora desktop/laptop/portátil son diferentes que los de un servidor que se encuentra permanentemente conectado a la LAN (red de área local). Las limitaciones de ancho de banda, la conectividad intermitente y la falta de tiempo de los usuarios hacen que los métodos tradicionales para realizar backup desde una conexión remota resulten poco prácticos, costosos e inmanejables.

Proteger a los “road warriors”

BrightStor ARCserve Backup for Laptops and Desktops de Computer Associates International, Inc. (CA) es una solución confiable y fácil de usar para realizar backup y restore en desktops y computadoras móviles y remotas. Permite a los administradores de distintos departamentos o de TI programar la realización del backup automáticas en forma simultánea, en un segundo plano, mientras los usuarios continúan trabajando. Dado que los usuarios móviles no siempre están conectados a la red, BrightStor ARCserve Backup for Laptops and Desktops brinda la posibilidad de iniciar el proceso de backup sin estar conectado a la red. Cuando el usuario se conecta a la red para chequear su correo electrónico o usar Internet, BrightStor ARCserve Backup for Laptops and Desktops detecta automáticamente la conectividad TCP/IP y los datos del backup son transmitidos al servidor.



Figura 1. La consola, fácil de instalar y configurar, permite a los administradores desplegar rápidamente la solución dentro de sus entornos.

El backup y la transmisión de datos son totalmente transparentes para el usuario. Esta solución única permite, a su vez, realizar el backup de los archivos que se están usando.

Características y funcionalidades distintivas

Fácil de instalar y configurar.

Los administradores pueden en forma automática desplegar configuraciones, usuarios, grupos, atributos y grupos de backup en función de las necesidades del cliente; por otra parte, gracias al modelo de licencia y registro simplificado, usted podrá extender su solución sin comprometer sus operaciones diarias.

- **Optimización del ancho de banda reducido.** En lugar de transmitir archivos completos, únicamente hace backup de los cambios realizados en los archivos a nivel de byte o de bloque. Luego, se comprimen los datos antes de transmitirlos al servidor que almacenará el backup.
- **Integración con BrightStor® ARCserve® Backup.** Protege totalmente la información de los usuarios y usa el espacio en el disco del servidor de manera eficiente, ya que BrightStor

ARCserve Backup realiza la migración de datos desde los servidores de BrightStor ARCserve Backup for Laptops and Desktops a los medios de backup, permitiendo que estos datos se puedan recuperar automáticamente cuando el usuario así lo requiera.

- **Administración centralizada de múltiples servidores de BrightStor ARCserve Backup for Laptops and Desktops.** Permite que los administradores puedan administrar todos los servidores de BrightStor ARCserve Backup for Laptops and Desktops desde una única consola de administración.
- **Proceso de instalación simplificado.** La instalación de los servidores, los clientes y la GUI del administrador es muy sencilla, ya que esta solución ofrece lo mejor en instalación simplificada.
- **Configuración automatizada del cliente y distribución de los conjuntos de backup.** Permite a los administradores distribuir fácilmente las definiciones y configuraciones de backup en todos sus servidores de BrightStor ARCserve Backup for Laptops and Desktops.
- **Conjuntos de backup predefinidos.** El producto incluye múltiples conjuntos de backup con las opciones más frecuentes para proteger los datos del negocio.



- **Reubicación de usuarios y datos.** Los usuarios y los datos pueden ser reubicados entre los servidores de BrightStor ARCserve Backup for Laptops and Desktops, para que los administradores puedan resolver con rapidez cualquier problema de almacenamiento y movilidad del disco.
 - **Opciones de instalación automatizada del cliente.** Instala el software del cliente con las configuraciones optimizadas en las máquinas del usuario en forma automática, sin necesidad de que intervenga el usuario.
 - **Interfaz de línea de comando (CLI).** Permite la inclusión de funciones de backup y restore dentro de los archivos batch además de otras soluciones de automatización, como Unicenter® de Computer Associates.
 - **Wizard incorporado.** Ayuda a que usuarios y administradores aprendan con rapidez a usar la solución, simplificando la implementación y la operación.
 - **Soporte para cuentas de dominio Windows.** Brinda completo soporte para el uso de cuentas de dominio Windows para autenticar el acceso de los usuarios, lo cual elimina la necesidad de contar con diferentes contraseñas para la información de los usuarios en las tareas de backup y recuperación. Además, permite crear fácilmente usuarios y grupos con una sola cuenta.
- Absoluta protección de la disponibilidad de los datos para usuarios locales y remotos.** BrightStor ARCserve Backup for Laptops and Desktops ofrece múltiples funcionalidades que permiten a los clientes realizar el backup y recuperar fácilmente su información sin afectar la productividad del usuario.
- **Incluye tecnología de agente para archivos abiertos.** Permite a los usuarios realizar backup de toda la información esencial, incluso mientras se la está utilizando.
 - **Encriptación de datos.** Protege los datos de los usuarios no autorizados cuando éstos se transmiten entre el cliente y el servidor.

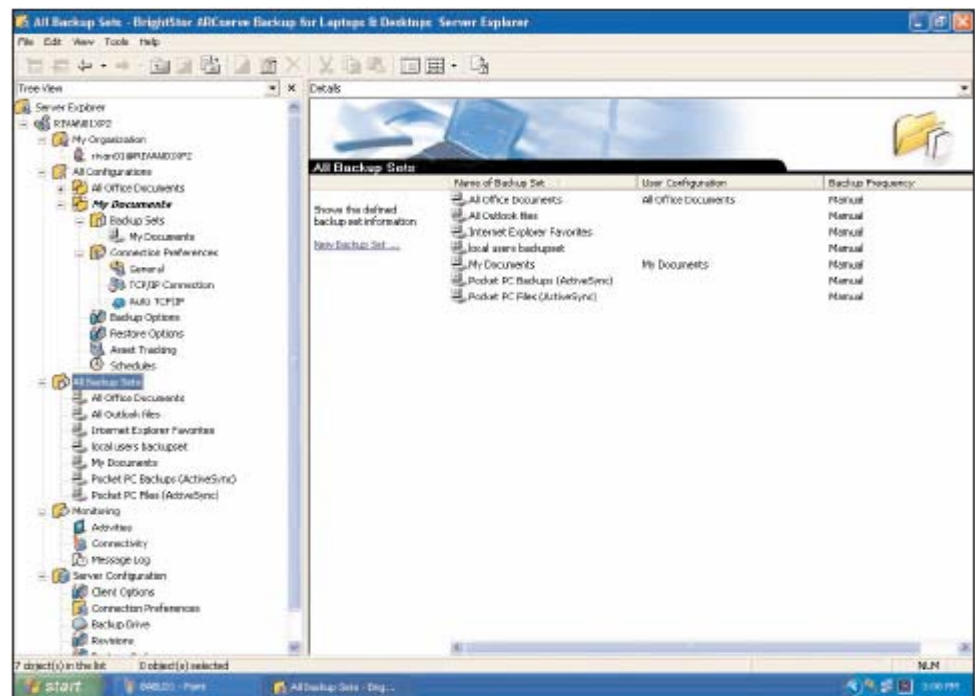


Figura 2. Los conjuntos de backup predefinidos permiten a los administradores comenzar a proteger a sus usuarios prácticamente de inmediato.



- **Recuperación local de archivos por fecha.** Con esta funcionalidad, los usuarios pueden recuperar archivos por versión o por fecha, así como la información, en caso de virus, eliminación o corrupción de archivos.
- **Proceso de backup y restore sin conexión.** Inicia el proceso de backup sin conexión a la red. Procesa los cambios en los archivos de acuerdo con lo configurado por el cliente y los almacena para que sean transmitidos cuando se disponga de una conexión a la red. Esto permite asegurar que el backup y el restore se realicen independientemente del entorno o la ubicación del usuario.
- **Reinicio en el punto de interrupción.** Luego de producirse una pérdida de conectividad a la red en forma inesperada, el backup continúa a partir del punto de interrupción.
- **Recupera múltiples revisiones.** Es sencillo configurar la cantidad de revisiones para la recuperación que se pueden almacenar en forma local y en el servidor. El rastreo a nivel de bloque/byte minimiza la cantidad de espacio requerido para almacenar múltiples revisiones de archivos.
- **Reglas de retención de archivos eliminados.** Ofrece la opción de guardar los archivos eliminados durante un plazo determinado, por tiempo indeterminado o eliminarlos definitivamente; también brinda la posibilidad de que se eliminen los archivos después de que se realizó una cantidad predefinida de backups. Esto permite cumplir con las normas de retención de archivos de las empresas.
- **Backup en momentos de inactividad.** Los administradores pueden determinar que un backup programado se realice únicamente cuando no se esté utilizando el equipo del usuario, lo cual permite realizarlo sin interrupciones.

Novedades de r11.1

- **Aceleración del backup.** Esta funcionalidad utiliza el algoritmo File Change Reorder (registro de los cambios en archivos) para detectar archivos nuevos, modificados o eliminados, lo cual elimina la necesidad de explorar el disco cada vez que se realiza un backup. Esto aumenta la velocidad del backup y minimiza el consumo de recursos.
- **Nuevos reportes.** BrightStor ARCserve Backup for Laptops and Desktops incorpora una serie de reportes nuevos y mejorados, tales como: Activity Report, Analyzer Report, Backup Log, Data Growth, Jobs Report, Migrated Files Report y Restore Report.
- **Interfaz gráfica de usuario estándar y para expertos.** La interfaz de usuario se adapta a las necesidades de los administradores y los clientes. Dos niveles de usuarios (expertos y estándar) integran el componente del cliente. En el caso de los usuarios estándar, una GUI simplificada les permite realizar backup y restore de datos básicos. El usuario experto cuenta con la posibilidad de configurar opciones de backup y restore y definir preferencias en términos de las conexiones dentro de la GUI para expertos.
- **Arrastrar y soltar los datos a incluir en el backup.** Permite arrastrar y soltar directorios y archivos para colocarlos en un conjunto de backup.
- **Creación de cuentas de usuarios.** El proceso de creación de nuevas cuentas de usuarios ha sido simplificado a fin de que sólo sea necesario un único diálogo. En el caso de los usuarios estándar, el administrador puede preconfigurar los privilegios para backup y restore.
- **Nuevo registro de restore.** Además del registro de backup existente, cuando el usuario recupera datos se crea un nuevo registro. Los archivos de registro son enviados al servidor para facilitar la generación de reportes.

Para más información,
visite ca.com



Quality
Endorsed
Company
ISO 9001
Lic. 2443



Computer Associates®