

MicroWorldTechnologies Inc.
www.mwti.net



Este documento provee información para instalar las soluciones eScan y sirve como una referencia rápida para ejecutar tareas claves.

eScan Manual de Instalación

Instalación de eScan

Esta sección brinda información sobre los requerimientos necesarios de software y hardware para poder instalar el producto eScan y facilita con instrucciones paso por paso su instalación.

Requisitos necesarios de Software y Hardware

Su computador debe tener sistema operativo Windows XP/Windows Vista, contar como mínimo con 512 MB RAM y 50 MB libres de espacio en disco duro así como conexión a internet.

Prerequisitos para Instalación

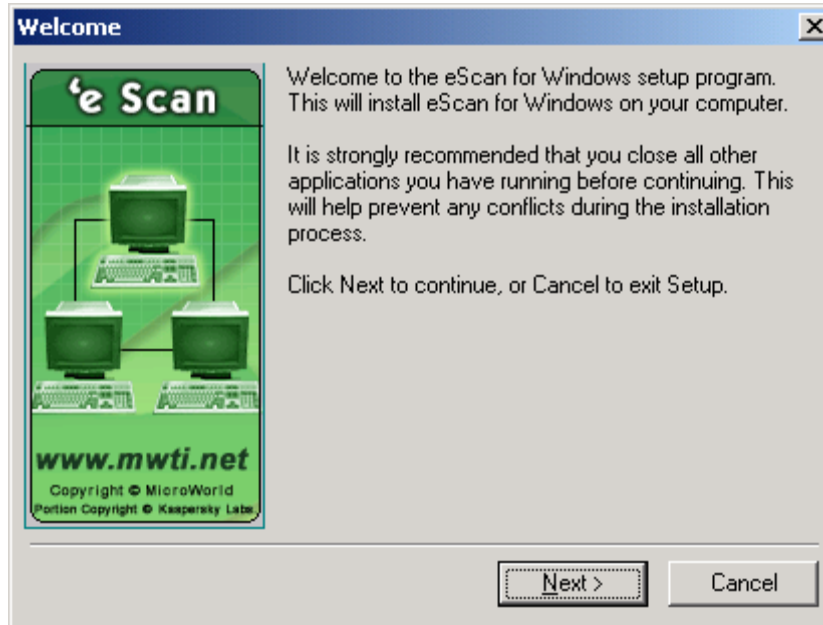
Antes de instalar el software, debe asegurarse de hacer lo siguiente:

- Revisar que su sistema operativo sea Windows XP o Windows Vista.
- Su computador debe tener como mínimo 512 MB RAM y 50 MB libres de espacio en disco duro así como conexión a internet.
- Desinstale cualquier software de Anti Virus incluyendo versiones previas de estos productos.
- Revise que instale el producto eScan en la partición con más espacio en el disco.
- Necesita derechos de Administrador en la PC.
- Se enviarán mensajes de advertencia a la dirección IP del servidor de correo. Si la autenticación para el servidor de correo es requerida para aceptar correo, entonces se debe contar con un usuario y password para enviar correo.

Proceso de Instalación

Esta sección le da una guía de instalación del producto paso por paso.

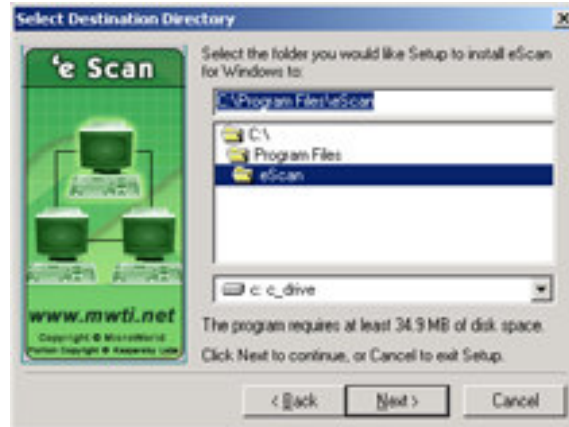
- Ejecutar el programa descargado por internet, y le aparecerá la siguiente pantalla



- Luego, deberá aceptar las condiciones de la Licencia, haciendo doble clic sobre el cuadro "Yes"



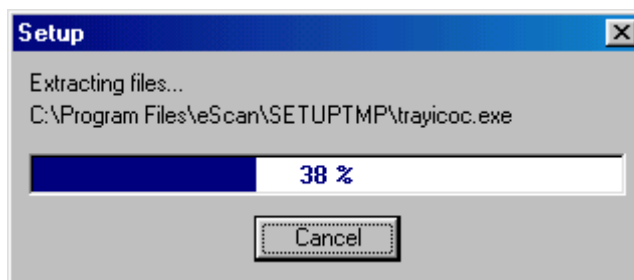
- Una vez aceptadas las condiciones de la Licencia, le aparece la pantalla del directorio de instalación. Puede hacer clic en la palabra "Next" o cambiar el destino donde descargará el producto haciendo clic en "Browse". Le aparece la siguiente pantalla:



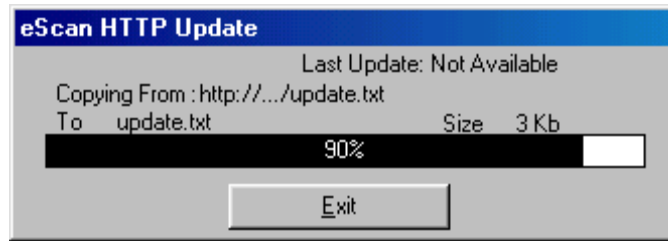
- Una vez seleccionado el lugar donde será instalado el producto, está listo para comenzar la instalación con la siguiente pantalla donde hará clic en "Install"



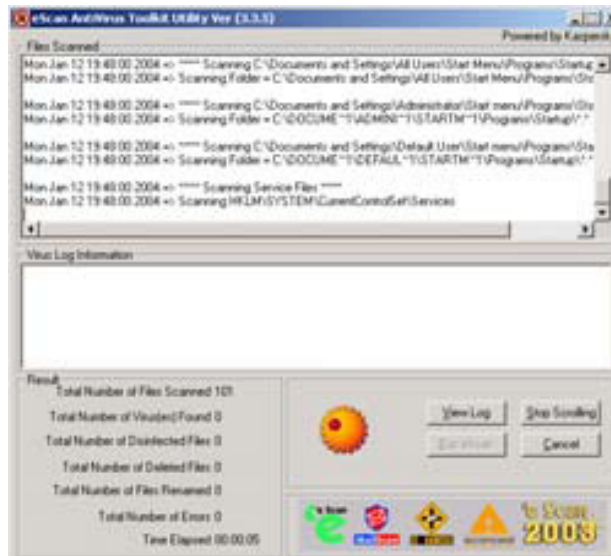
- Posteriormente comenzarán a aparecer una serie de pantallas que irán mostrando el avance de extracción de los archivos requeridos.



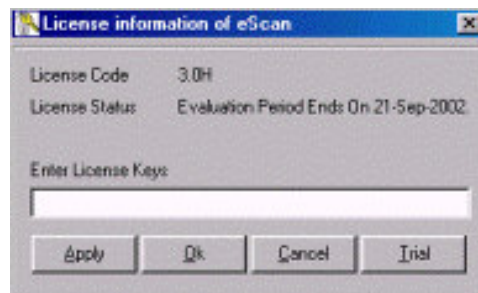
- Se instalarán también los últimos parches correspondientes a las últimas actualizaciones.



- Posteriormente se corre el Kit de la Herramienta Micro World Antivirus que hace una revisión completa de los archivos y el sistema con el fin de buscar virus escondidos.




- Una vez finalizado el proceso anterior, le aparecerá una nueva pantalla donde usted debe ingresar el código de su licencia original




- Para proceder con la finalización de la instalación, deberá hacer un reboot a su máquina haciendo clic en la palabra "yes" para reiniciar el sistema y posteriormente debe seleccionar "Finish".

Después de la instalación, usted observará los siguientes íconos adjuntados a su bandeja del sistema, al final de la Pantalla en la esquina derecha. Estos son diferentes módulos que ejecutan diferentes menús con el fin de ayudarle a ejecutar tareas específicas.



- Haga Doble clic  para ejecutar el Monitoreo de Antivirus **eScan**. Usted puede seleccionar los archivos y carpetas a escanear, especificar acciones para correr cuarentenas o borrar archivos en caso de ser detectados como infectados con virus.

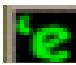


- Hacer clic derecho sobre  para abrir un popup que facilita correr módulos de eScan como **"On Demand Scanner"** que permite escanear su computador en cualquier momento; **"Content Administrador"** para establecer políticas de seguridad para su red; **"eScan Updater"** para configurar ciertas acciones y hacer actualizaciones mediante descargas automáticas que protejan su sistema de los últimos virus. También puede ejecutar el **"eScan Anti Virus Monitor"**. Los módulos están completamente integrados con un sistema de Ayuda disponible en línea en la barra de herramientas que puede ser accedido en HELP / *eScan Content Administrator Help*.

eScan tiene un completo y poderoso sistema de Ayuda en línea que provee información detallada sobre cada pantalla y campo. Para obtener información sobre un campo, botón o caja de diálogo que aparezca en la Pantalla, haga clic sobre el objeto y presione F1.

Usando "On Demand Scanner"

Escaneo de un Diskette


- Inserte un diskette dentro de la unidad de diskette.
- Con el botón derecho haga clic en  y seleccione "Scan Floppy"

Escaneo de Archivos y Directorios


- Haga clic con el botón derecho sobre  y seleccione "Start eScan for Windows".

- El modulo "On Demand Scanner" comenzará a correr. En el borde izquierdo de la Pantalla, seleccione "Actions > Check Computer". Luego haga clic en "Start".
- El programa comenzará a correr y usted debe seleccionar qué archivos o carpetas debe escanear.


Escaneo de un CD – DVD

- Con el botón derecho haga clic sobre  y seleccione "**Start eScan for Windows**".
- El módulo "On Demand Scanner" comienza a correr. En el borde izquierdo de la Pantalla, seleccione "**Actions > Check CD ROM**". Luego seleccione "**Start**".
- El programa empezará a ejecutarse y el CD/DVD es escaneado.

Ajuste diferentes opciones de escaneo de Virus


- Haga clic sobre  y seleccione "Start eScan for Windows". El modulo "On Demand Scanner" empezará a ejecutarse. Nuevamente haga clic en "Options".
- Saldrá una página con 2 lengüetas: "Virus Check" o revisión de virus y "Status".
- La opción "Virus Check" le permite seleccionar el tipo de escaneo así como detectar que tipo de infección en caso de tener alguna.
- La opción "Status" le permite generar alertas cuando sus actualizaciones ya son obsoletas y requiere nuevas para mantener su sistema protegido.

Ajuste de Descarga de Actualizaciones automáticas

- Haga clic  y seleccione "Start eScan for Windows". El módulo "On Demand Scanner" comenzará a ejecutarse. Haga Clic en "Scheduler > Add new task".
- Se mostrará una Pantalla con una caja de diálogo de revisión automática de virus.
- En cada una de las diferentes opciones deberá ingresar valores apropiados para proceder a ejecutar las descargas automáticas de manera correcta.

Uso de "eScan Updater"


Seleccione "Update Download Mode".

- Presione clic derecho  y seleccione "eScan Updater Options". El módulo de actualización comenzará a ejecutarse y se desplegará una pantalla con 4 lengüetas.
- Lengüeta "In General"/Select Mode, selecciona el modo de descarga. Las otras lengüetas serán habilitadas y ahora podrá configurar todas las demás opciones a sus necesidades.

Ajuste para descargas automáticas


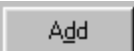
- En la lengüeta "eScan Updater/General Config, haga clic en "Scheduling".
- Se desplegará la Pantalla de "Advanced Settings". Escoja la opción de descarga automática y especifique el intervalo en minutos entre una descarga y otra. Usted puede seleccionar la hora de cada descarga o eventualmente los días de descargas.

Uso de "Content Administrator"


- De un clic derecho sobre  y seleccione "Start eScan Content Administrador". El módulo comenzará a ejecutarse y en el lado izquierdo de la pantalla se despliegan varios menus que permiten realizar las siguientes tareas.

Control de Anexos de Email (E-mail Attachment Control)


Bloqueo de Anexos

- Haga Clic sobre  En la opción "*Block Attachment type*", digite la extensión de los archivos que desee bloquear, como por ejemplo *.exe.
- Luego haga Clic sobre . El nombre del anexo se desplegará en la lista.


Compresión de anexos recibidos (Zip Outbound Attachment)

- Haga Clic sobre . En la opción "*Configure Compression/Decompression*", seleccione la opción "Compress outbound Attachment checkbox".


Borrado de Anexos Dudosos o Contenido Peligroso

- Haga Clic en . Al desplegar la pantalla, haga clic en .
- Se desplegará una caja de diálogo con 3 lengüetas.
- Abra la lengüeta "IE Vulnerabilities I" y seleccione "Delete Files with CLSID Extension" y borre "HTML with Scripts".


Borrado de archivos con extensiones múltiples

- Haga Clic sobre . Al desplegar la Pantalla, haga clic nuevamente sobre .
- Abra la lengüeta "IE Vulnerabilities II" y seleccione "Delete Mail".


Archivo de correo y anexos (Archive Mails & Attachments)

- Haga Clic sobre . Al desplegar la Pantalla, haga click en .
- Abra la lengüeta "Archival". Seleccione "Archive eMails and Archive Attachment".


Detección de Spam en correos

- Haga Click sobre  y seleccione "Enable Content Checking checkbox".

Bloqueo por restricción de palabras

- Haga Clic sobre , en la opción "Phrase To Check", digite la frase a bloquear en el campo requerido.
- Haga Clic en y la frase a bloquear se desplegará en la lista.

Crear una Excepción de Responsabilidad


- Haga Clic en . En la opción "Disclaimer", seleccione la opción "Add Disclaimer to outbound Mails".
- Haga Clic en la última caja y digite el texto y luego en el botón presione el botón "Save".

Escaneo de páginas Web


Habilitación de Escaneo de Páginas Web

- Haga Clic en  y seleccione el botón "Active".


Bloqueo de acceso a internet por período definido

- Haga Clic en  y seleccione **Set Time-Restriction**.
- Se despliega la caja de programación y se selecciona la opción "Enable Time Restriction".
- Hacer Clic en Add. Se despliega la caja "The Addition/ Modification of Scheduling". Seleccione "Enable this Schedule".
- Haga selecciones adecuadas en los campos mostrados.




Bloqueo de Pornografía

- Haga Clic en  y seleccione **Advanced**. Se despliega la opción "Advanced".
- En la opción "Content Matching Options", seleccione la opción correcta.

Bloqueo de Imágenes, Mensajes (RFC 822) y Aplicaciones

- Haga Clic en  y seleccione **Advanced**. Se despliega la opción "Advanced".
- En la opción "Content Type", seleccione las marcas correctas.

Configuración de Umbral de contenido según la evaluación de los sitios visitados.


- Haga Clic en  y seleccione . Se despliega la opción "Advanced".
- En la opción "Set Rating", seleccione las marcas correctas.
- Haga Clic en . Usted puede seleccionar estándares de rating seleccionados por los tres estándares internacionales.

Uso del Filtro de PopUps



Habilitación del Filtro de Pop-Ups

- Haga Clic en  y seleccione la opción "Block Popup".

Agregue sitios para permitir PopUps


- Haga Clic en . Seleccione la opción lista blanca "White List", y luego el botón "Add". Posteriormente se mostrará la caja de la Lista Blanca.
- Para permitirlos los pop us, digite el URL de los sitios permitidos y haga clic en el botón "OK".

Permiso temporal para PopUps

- Haga Clic en  y seleccione . Aparecerá la caja de "Hot Key".
- Seleccione las teclas rápidas deseadas del campo. Al mantener presionada esta tecla se permiten los popups.

Uso de Limpieza por Browser


Ejecución de la opción "Auto Erase/Privacy Protector".

- Haga Clic en  y seleccione la lengüeta *General*. Seleccione la opción "Run at System Startup" o "Run Everyday".
- En la opción "Windows Auto Erase Options", seleccione las marcas correspondientes.


- Para correr la opción de Limpieza del Browser inmediatamente, presione el botón "Run Checked". Todas Las ligas en las áreas seleccionadas del paso anterior serán borradas.

Asignación de Derechos para acceso remoto de archivos (Assign Remote Access File Rights)

Habilitación Remota del Acceso de los Derechos del Archivo


- Haga Clic en  y seleccione la opción de "Enable Remote Access File Rights".

Configuración de los derechos de Modificación de Archivo


- Haga Clic en . Aparecerán 4 opciones en la Pantalla que permiten o prohíben al usuario modificar ciertos tipos de archivos específicos.
- Digite el tipo de extension del archivo, por ejemplo *.exe en la parte de arriba del campo y luego haga clic en "Add".

Permiso Notificaciones a Usuarios


Habilitar envío de Alertas

- Haga clic sobre  y seleccione "Show Alerts Dialog"
- En la parte de abajo, seleccione las opciones necesarias para diferentes alertas. Las alertas seleccionadas serán enviadas al ser requeridas según sus indicaciones.

Borrado de mensajes del usuario


- Haga Clic sobre . En la opción "Delete Mails From User", digite su dirección de correo. (e-mail ID).
- Haga Clic sobre "Add". La identificación del usuario se mostrará en la cajita y todos los correos de este usuario serán borrados de forma automática.

Selección de Notificación de Mensajes

• Haga Clic sobre . En la ventana "Show Alert", seleccione el tipo de alerta que sera notificada mediante un correo.

• El mensaje asociado se mostrará en la parte de abajo de la caja. De ser requerido, puede hacer las modificaciones necesarias.

Cómo digitar el Código de la Licencia

• Haga Clic en  y digite el código de la licencia en Pantalla mostrada.

Vistas

Ver Registro de Actividad


• En la barra de herramientas, seleccione "View > View Log File".

Ayuda


Cambio de Password

• En la barra de herramientas, seleccione "Help > Change Password"

Uso del Monitor de Anti-virus eScan (AVM)


Haga click sobre  y seleccione "Monitor Settings > Enable eScan Monitor". Por omisión se habilitará el eScan AVM y luego aparecerá un liga a popups bajo la etiqueta "Disable eScan Monitor". Si usted hace clic sobre la liga, el eScan AVM se deshabilitará.

Cambio de configuración del Monitor de eScan

• Haga clic sobre  y seleccione "Monitor Settings > eScan Monitor".





Seleccione objetos para escanear

• En eScan AVM, haga clic en . Se desplegará el árbol del sistema de directorio en el lado derecho.

• Para seleccionar el objeto a escanear, seleccione la caja adyacente y cliquee y para que el símbolo  aparezca.





Configure las opciones de escaneo



- En eScan AVM, haga clic sobre . Aparecerán algunas opciones para escaneo al lado derecho.
- Para seleccionar la opción, seleccione la caja adyacente y haga clic en para que el símbolo  aparezca.
- Haga Clic sobre  para buscar su sistema para seleccionar un archivo o carpeta.
- Cliquee nuevamente  para usar el botón “spin” y cambia los valores previamente configurados para la opción.

Personalizar eScan AVM



- En eScan AVM, haga clic en . Se desplegarán en la Pantalla las opciones de personalización en el lado derecho.
- Para seleccionar la opción, seleccione nuevamente la caja adyacente y haga click en para que aparezca el símbolo .
- Haga click en  para buscar en su sistema un archive o carpeta.
- Cliquee  para usar el botón “spin” y cambiar los valores previamente configurados para la opción.

Obtenga detalles para escaneo



- En eScan AVM, haga clic sobre . Se mostrarán los detalles de escaneo en el lado derecho.

Descargue el Monitor eScan AV

- En la barra de herramientas del eScan AV Monitor, seleccione “File > Unload eScan Monitor”.

Ver opciones del Monitor de eScan AV

- En la barra de herramientas del eScan AV Monitor, seleccione "Monitor > View Monitoring Options"