



eTrust[®] Secure Content Manager r8

eTrust[®] Secure Content Manager (eTrust SCM) es una solución de seguridad de contenido de capas múltiples, totalmente integrada y basada en políticas, que protege contra la transmisión externa de información confidencial o propia, bajo control de la empresa, incluyendo fugas de propiedad intelectual, y ayuda a las empresas a cumplir leyes y normativas específicas. Una de las características claves ofrecidas es la capa adicional de filtrado de spam, incluyendo reputación del remitente, filtrado URL incorporado, detección de e-mail mal formado y un diccionario de técnicas de evasión que ofrece protección contra e-mails no deseados y no solicitados, permitiendo una productividad y mejora continua del servicio de la empresa.

Principales funcionalidades

- Protección de contenido de punta a punta
- Administración simplificada
- Guardián de datos corporativos
- Permite conformidad con las normas

Novedades

- Capas mejoradas de filtrado de spam y actualizaciones automáticas
- Protección contra phishing, uso compartido de archivo P2P y spyware
- GUI basado en la Web para auto-gestión de usuarios en tiempo real
- Capacidad para crear informes de clientes
- Administración basada en funciones
- Soporte completo para directorio activo

Abordando desafíos de seguridad de contenido complejos

Como los desafíos de seguridad de contenido crecen continuamente en todo el mundo, son necesarias múltiples capas de seguridad en toda la empresa para proteger contra el número creciente de amenazas a los negocios y la seguridad. Las empresas enfrentan la necesidad crítica de una solución de administración de contenido única, completa, que proteja contra amenazas a la integridad de la empresa y de la red, incluyendo virus, spam, violaciones de confidencialidad y exposición a la responsabilidad legal por e-mails, amenazas de código móvil y otros usos de contenido ofensivo.

El enfoque de administración integrada de amenazas de CA ofrece una arquitectura modular, flexible y extensible que le permite a las empresas elegir a partir de una gama de productos de seguridad CA. Como parte de este enfoque, en el futuro, eTrust[®] SCM se incluirá en la solución de

Administración Integrada de Amenazas de CA.

eTrust SCM es una solución multicapas totalmente integrada, altamente ajustable, que permite definir y utilizar una política de seguridad común en toda la empresa, abordando amenazas de seguridad en el gateway, incluyendo virus, spam, phishing, amenazas de código móvil malintencionado y otros usos de contenido ofensivo. eTrust SCM está diseñado también para proteger contra amenazas de salida, tales como datos confidenciales, de propiedad intelectual, registros de clientes, así como contenido ofensivo saliendo de su empresa. Todo esto permite cumplir con las normas, lo que lleva a una mejora continua de los servicios.

Los clientes con eTrust SCM pueden usar el producto fácilmente y también tendrán la posibilidad de crear reglas personalizadas que atiendan a sus requisitos específicos. eTrust SCM lleva la seguridad de contenido a un nivel más avanzado, ofreciendo excelente

protección de seguridad de contenido en todos los aspectos para el gateway, complementando la solución de seguridad de CA Integrated Threat Management r8 para la terminal de trabajo. Además, el archivo de e-mails está también ahora disponible a través de CA iLumin para proveer una solución de e-mail completa.

Características y funcionalidades distintivas

Administración integrada de contenido. eTrust SCM es una solución totalmente integrada, completa, que aborda todas las amenazas de e-mail y de contenido de Internet y las administra de forma remota, ofreciendo protección de contenido completa en el gateway. La solución ofrece actualmente soporte para plataformas Windows. Esto elimina la necesidad de obtener y utilizar productos puntuales. Los diversos componentes de esta solución integrada incluyen protección anti-spam y filtrado de e-mails, antivirus, seguridad de contenido de la Web y filtrado URL, y defensa contra código móvil malintencionado.

- **Protección de contenido de punta a punta.** Proporciona escaneo de tráfico de e-mails (SMTP) y web (HTTP, FTP) en multicapas, integrado, guiado por políticas, que aborda virtualmente todas las amenazas de contenido en el gateway.
- **Los mejores componentes de su categoría.** Ofrece antivirus, anti-spam, filtrado de e-mails de entrada y salida y filtrado de URL de Web avanzados. eTrust SCM también proporciona actualizaciones automáticas para asegurar que su empresa esté siempre totalmente protegida contra amenazas de contenido.
- **Administración simplificada.** Le permite a su empresa abordar y administrar remotamente todas las amenazas de contenido de e-mail y web.
- **Acciones y alertas automatizadas extensas.** Acciones automatizadas y personalizables, tales como "bloqueo" y "cuarentena," pueden definirse para cada política, para que exista una

respuesta inmediata cuando un objeto satisfaga los criterios de la política.

- **Archivo complementario de e-mails.** Ahora disponible a través de CA iLumin para proporcionar una solución completa de e-mail.
- **Guardián de datos corporativos.** Reduce la fuga de información proporcionando un filtrado de salida de e-mail, que evita que se transmita información propia, controlada o confidencial, incluyendo propiedad intelectual, fuera de su empresa. Además de e-mails, se puede filtrar contenido en documentos adjuntos en Microsoft Word y Adobe PDF.

Permite conformidad con normas específicas. Permite que las empresas cumplan con las leyes y reglamentos gubernamentales, tales como el Acta de Protección de los Niños en Internet (Children's Internet Protection Act - CIPA), Ley de Responsabilidad y Portabilidad del Seguro de Salud (Health Insurance Portability and Accountability Act - HIPAA), la Ley Gramm-Leach-Bliley (Gramm-Leach-Bliley Act - GLBA), la Ley de Privacidad de Datos del Reino Unido (UK Data Privacy Act) y la California's SB 1386, reduciendo el riesgo de costosas sanciones y demandas judiciales, y protegiendo la reputación de la empresa.

Elaboración de informes robusta.

Actualmente, los administradores de IT necesitan puntualmente información precisa y relevante, tocando una sola tecla. La capacidad de reportar el estado de seguridad dentro de una empresa es una de las más buscadas. eTrust SCM proporciona capacidades amplias y personalizables para ayudar en la elaboración de informes y en la administración de actividades de amenazas diarias. eTrust SCM proporciona más de treinta diferentes tipos de informes detallados acerca del filtrado de e-mail y de la Web que permiten obtener información a respecto de un usuario individual o un remitente, así como un informe sobre los sitios de Internet visitados.

Soporte de lenguaje expandido. Soporta diez idiomas: inglés, francés, italiano, alemán, español, japonés, portugués brasileño, chino tradicional, chino simplificado y coreano.

CA Security Advisor. El CA Security Advisor está formado por investigadores de seguridad de CA líderes en la industria que monitorean e investigan nuevas amenazas de seguridad en todo momento. Formado por centros de respuestas rápidas en todo el mundo, el CA Security Advisor proporciona

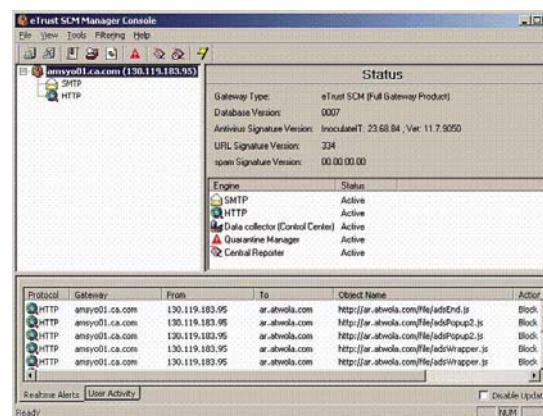


Figura 1. La consola de administración de eTrust SCM muestra un resumen de las actividades de amenazas de contenido.

investigaciones de amenazas y desarrollo de contenido las 24 horas del día, todos los días de la semana, agregando datos de seguridad de más de 400 fuentes mediante un proceso para la investigación y realización de pruebas y validación de amenazas.

Certificado por expertos de la industria. El CA Security Advisor ha jugado un papel clave en la ayuda a CA para alcanzar las certificaciones de detección y remoción internacionalmente reconocidas del componente eTrust SCM de organizaciones tales como **ICSA Labs**, **West Coast Labs** y **Virus Bulletin**. eTrust Antivirus es el líder del "VB 100% Award" de Virus Bulletin por la detección del 100% de virus "en su habitat". CA ha recibido también las certificaciones Checkmark de West Coast Labs por la detección y desinfección del 100% de virus "en su habitat". eTrust Antivirus está certificado por el ICSA Labs por la detección y limpieza del 100% de virus "en su habitat". Las soluciones integradas de administración de amenazas de CA le permiten a usted implementar su estrategia de seguridad de IT alineada con las mejores prácticas y reglamentos de la industria.

Novedades de r8

• **Capas mejoradas de filtrado de spam y actualizaciones automáticas.** Las capas adicionales de filtrado de spam, incluyendo reputación del remitente, filtrado URL incorporado, detección de e-mail mal formado y un diccionario de técnicas de evasión que ofrece protección contra e-mails no deseados y no solicitados, mejora la productividad de la empresa. eTrust SCM también proporciona actualizaciones automáticas de spam.

- **Protección contra phishing, compartimiento de archivo P2P y spyware.** Una capa adicional de seguridad para evitar que empleados accedan inconscientemente a sitios malintencionados que contengan o distribuyan spyware. También proporciona la habilidad de controlar y bloquear protocolos comunes para compartir archivos punto a punto, reduciendo el riesgo de la responsabilidad legal que pueda resultar por compartir material con derechos de autor.
- **Auto-gestión de usuarios en tiempo real.** Una interfaz nueva, fácil de usar, basada en la Web que le permite al usuario buscar y administrar e-mails en cuarentena en tiempo real, reduciendo la incidencia de falsos positivos y también adicionar remitentes a sus listas personales de permitir o prohibir (Ver Figura 2).

- **Elaboración expandida de informes.** Proporciona más de treinta informes y la opción de crear y salvar informes personalizados, entregados a través de una base de datos Ingres r3 Open Source y base de datos SQL.
- **Administración basada en funciones.** Ofrece administración basada en funciones, lo que aumenta la capacidad de administración y control del usuario.
- **Soporte completo de Directorio Activo.** Se integra con Directorio Activo para que se puedan crear filtros para usuarios y grupos de directorios activos.
- **Administración mejorada de listas de autorizados.** Para reducir la incidencia de falsos positivos, eTrust SCM se puede configurar para evitar cualquiera de los filtros de eTrust SCM, excepto para el escaneo de virus de la lista de remitentes permitidos.

Para más información, visite ca.com

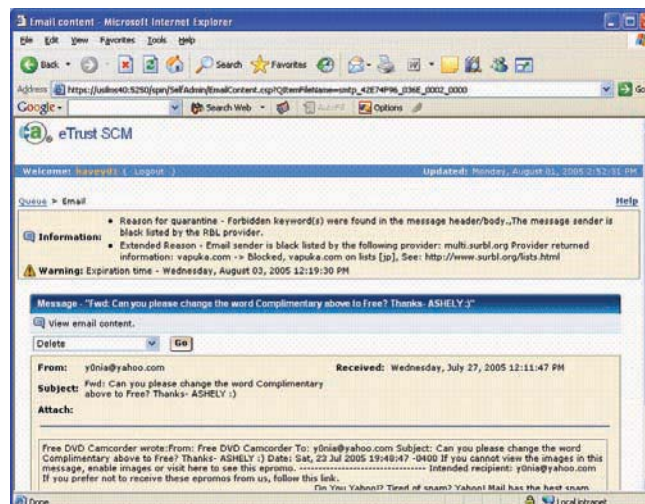


Figura 2. Interfaz web que le permite al usuario buscar y administrar e-mails en cuarentena en tiempo real.



Trojan



Anti-Virus Level 1



Anti-Virus Level 2

